



LA PROPRETÉ DE NOTRE VILLAGE, C'EST NOTRE AFFAIRE À TOUS !

LA PROPRETÉ : UN DÉFI DE SOCIÉTÉ

Gérer les déchets produits par notre société de consommation est devenu l'un des enjeux majeurs de notre époque. On pourrait croire que ce problème est surtout aigu dans les grandes villes. Or il n'en est rien.

Dans une commune rurale, on doit gérer les déchets ménagers comme partout ailleurs, mais également tout ce qui a trait à l'espace naturel. Ce sont les haies, talus et bords de routes enherbés à tailler, les déchets verts à évacuer, sans parler des

LA PROPRETÉ DES RUES DE RICHEBOURG EN CHIFFRES

8 km 200 de voirie à nettoyer (y compris les sentes) + la place du château et les 2 parkings (école et église).

12 heures/semaine, 576h/an : le temps consacré par l'équipe municipale au ramassage des déchets sur la chaussée et des poubelles communales.

Entre 2 et 3 m3 : le volume des déchets ramassés sur la chaussée et dans les poubelles communales chaque semaine.

120 m3 : le volume annuel !

déchets rejetés sur la voie publique par les voitures de passage. Il faut aussi citer les sacs d'ordure ménagères abandonnés par des particuliers en vrac ici ou là sur l'espace public ou entassés dans ou au pied des poubelles et containers communaux. Il paraît donc évident que pour conserver une commune rurale propre, pouvoirs publics et citoyens doivent constamment coopérer.



LA COMMUNE ET LA COMMUNAUTÉ DE COMMUNES À LA TÂCHE !

La commune prend à sa charge le balayage des voies (9 fois par an pour les axes principaux, 3 fois par an pour les axes secondaires), les sorties de villages (1 fois par semaine), la taille des haies et des arbres communaux, le ramassage des poubelles communales et des déchets répandus sur la voie publique (de la poubelle ménagère abandonnée en bordure de routes aux canettes de bière, bouteilles plastiques et vieux paquets de cigarettes lancés par les portières des voitures).

La Communauté de Communes est, elle, en charge de la taille de tous nos bas côtés enherbés où elle intervient 2 à 3 fois par an (dernier passage semaine du 17 mai).

DES HABITANTS CONCERNÉS.

Les habitants de la commune sont associés à la propreté de leur village par arrêté municipal (voir encadré). Leur revient ce qui a trait à leur propriété et à leur vie privée. Ils doivent ainsi veiller à l'entretien de leurs trottoirs et caniveaux pour les débarrasser aussi bien des feuilles mortes que de la neige. Ils doivent s'occuper de

L'ARRETE MUNICIPAL du 20/07/2015, se réfère au Code Général des Collectivités Territoriales pour rappeler aux Richebourgeois qu'ils sont responsables de l'entretien de leurs trottoirs, de la taille de leurs haies et arbres empiétant sur la voie publique, et de l'évacuation de leurs déchets avec l'aide des services mis à leur disposition.

l'entretien de leurs végétaux en taillant les haies afin qu'elles ne gênent ni le passage ni la visibilité. Il leur revient d'élaguer leurs arbres afin qu'ils ne touchent aucun réseaux aériens d'électricité, d'éclairage

publique ou de téléphonie. Ils doivent évacuer les produits de leurs élagages, des tailles et des tontes. Déchets verts, encombrants et gravas ne doivent pas séjourner sur la voie publique en dehors des jours de ramassage communal ni être déversés dans les bois communaux. Pour évacuer gravas, métaux, appareils électriques, bois et branchages etc.. La déchèterie est une solution gratuite au service de tous.

DE NOMBREUX SERVICES AIDENT LES PARTICULIERS À GARDER RICHEBOURG PROPRE

- Tous les jeudis, le ramassage des **ordures ménagères** : poubelle verte (ordures ménagères et jaune (papiers, emballages et journaux)
- Les **encombrants** : vendredis 11 mars et 2 septembre.
- Ramassage des **déchets verts**: tous les lundis du 4 avril au 19 décembre. Des sacs papier pour végétaux sont distribués à la mairie en début de saison.
- La **déchèterie** : située dans la zone industrielle de Houdan. Elle est gratuite pour les dépôts d'encombrants (bois ferraille, plastiques, matériel électrique et électronique, branchages)
- Les containers pour le **verre** : routes de Houdan et de Bazainville.
- **Vêtements**:
 - * Le relais (route de Houdan): pour les vêtements usagés.
 - * l'Association Kassoumaï à la Mairie : pour vêtements en bon état.
 - * Vestiboutique de la Croix Rouge (32 route d'Anet, Houdan /01 78 82 58 43)
- **Cartouches** d'imprimante laser et jet d'encre, téléphones portables: collecte à la Mairie.

Vivre à Richebourg...Vivre à RichebourgVivre à Richebourg...Vivre à Richebourg ...Vivre

AGENDA

- 22 mai : La marche des moulins et des lavoirs organisée par l'association Richebourg Patrimoine et Nature
- 25 mai : festival Jazz N° Blues en pays houdanais de 15h à 22h à Prouais
- 27 mai : Fête européenne des voisins
- 5 juin : La Foulée d'Orgerus . Parcours de 1.6 à 15 km (route , nature, enfants)



MARCHE DES MOULINS ET DES LAVOIRS Dimanche 22 mai 2016

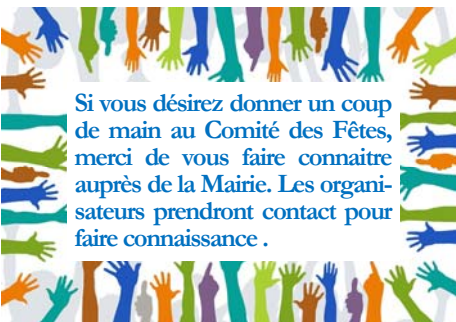
Rendez-vous à 8h45 sur le parking de l'église.
Départ à 9h00 pour une balade de 7,5 km qui vous fera découvrir le parc des moulins ainsi que les nombreux lavoirs.
Pot de l'amitié vers midi à la Maison Saint Georges (7 rue Saint Georges)

Contact : bureau@association-rpn.org
Site : <http://rpn.richebourg.org>

UNE FOIRE À TOUT SOUS LE SOLEIL



Cette année, la foire à tout du 8 mai, s'est déroulée sous un soleil radieux et chaud. Une foule nombreuse a pu chiner, acheter, dans les 165 stands d'exposants. Tout s'est très bien passé et rendez-vous est pris pour 2017!



Si vous désirez donner un coup de main au Comité des Fêtes, merci de vous faire connaître auprès de la Mairie. Les organisateurs prendront contact pour faire connaissance .

« Les Jardins de voyageurs en Yvelines »



C'est le thème choisi cette année par *Paroles de jardinier* pour sa nouvelle édition de portes ouvertes de jardins insolites dans les Yvelines du 28 mai au 12 juin.

Comme d'habitude nous avons sélectionné quelques balades séduisantes dans les jardins des alentours:

-**Condé sur Vesgre** : histoire du jardin de la colonie dont certains arbres ont été plantés en 1832 (Route du Mesle, 28 mai, 10h durée 2h)

-**Montfort L'Amaury**: les Folies exotiques du parc du château de Groussay (11 juin 10h, 14h, 16h rue de Versailles)

- **La Queue les Yvelines**

-**Rosay**: la Roseraie du clos Paradénia Safrané: pour les amoureux des roses (28, 29 mai, 4,5,11 et 12 juin à 10h, 14h et 16h (chemin d'Arnouville aux Gravier)

- **Bois d'Arcy**: tout découvrir sur le riz à travers ateliers de découvertes des senseurs et peintures (Canal paysager-La Croix Bonnet 11 juin 14h-17h)

RICHEBOURG SERVICE ET SOLIDARITÉ

DEVENEZ ANIMATEUR EN PASSANT VOTRE BAFA

Le diplôme BAFA vous permet d'encadrer, à titre non professionnel et de façon occasionnelle, des enfants en séjour de vacances ou accueil de loisir. Pour entrer en formation, vous devez avoir au minimum 17 ans au 1er jour de la session de formation générale.

Le cycle de Formation :

- 1- Session de formation générale (8-9 jours)
- 2- Stage pratique (14 jours minimum)
- 3- Session d'approfondissement (6 jours)

Renseignements sur www.bafa-bafd.jeunes.gouv.fr/

BÉBÉS ET PETITS ENFANTS

5ème portes ouvertes du relais communautaire de la CCPH et des assistantes maternelles **Samedi 4 juin de 9h30 à 13h**

De nombreux ateliers seront proposés aux enfants et aux parents: maquillages, playmaïs, parcours motricité, kamishibaï, sculptures de ballons, Lilly Pop.



Centre de Loisirs 3, route de Bazainville, Richebourg

RICHEBOURG TRAVAUX

Le gros œuvre des travaux de la rampe d'accès à la Mairie pour les PAMR est terminé.

Le garde-corps sera installé prochainement



AVENTURE INTERGENERATIONS

Vacances sportives et originales pour le jeune richebourgeois Thibaud LEFEVRE qui, en une semaine, avec son père et son grand-père paternel, a fait le tour du Mont Lozère (1 699 mètres d'altitude) soit 150 kms à pied dans le vent, le froid et la bonne humeur.



www.la.gendarmerie.recnute.fr

Devenir **GENDARME**
une vie au service des autres

PLUS DE 3 000 POSTES OFFERTS
CONCOURS EXCEPTIONNEL DE SOUS-OFFICIERS LE 21 SEPTEMBRE 2016

INFORMATIONS RECRUTEMENT
0 820 220 221

PLUS D'INFOS

Etes vous abonné au blog de Richebourg ?
<https://richebourg78leblog.wordpress.com>